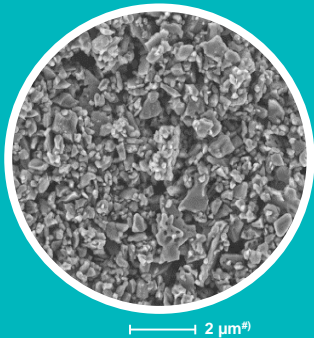


Aluminiumoxid | Alumina | Al₂O₃

Technisches Datenblatt | Technical data sheet

NABALOX® HC 900

Feinstgemahlenes Aluminiumoxid (granuliert) mit hoher Wärmeleitfähigkeit
 Ultra fine ground Alumina (granulated) with high thermal conductivity



NABALOX® HC 900

Produktvorteile

- Enge Kornverteilung[#]
- Sehr fein gemahlen[#]
- Gute Pulverfließfähigkeit durch Granulierung
- Einfache Dispergierung in Primärpartikel unter Scherung

Product advantages

- Narrow grain size distribution[#]
- Very fine[#]
- Good powder flow properties due to granulation
- Easy dispersion into primary particles under shear

Eigenschaften von | Properties of NABALOX® HC 900

Analyse Analysis	Einheit Unit	NABALOX® HC 900
Al ₂ O ₃	%	99
Na ₂ O wasserlöslich Na ₂ O water soluble	%	0.08
Feuchte* Moisture*	%	0.3
D10**	µm	0.3
D50**	µm	0.5
D90**	µm	1.2
Siebrückstand / Sieve residue (> 45 µm)	%	0.002
Spez. Oberfläche Spec. surface area (BET)	m ² /g	9
Ölaufnahme*** Oil absorption***	ml/100g	21
Spezifische Leitfähigkeit Specific conductivity	µS/cm	400
Schüttdichte Bulk density	kg/m ³	1250
Weißgrad Whiteness	%	92
Mohs Härte Mohs hardness	-	9

*105 °C, **Laser-Granulometer Microtrac S3500, ***Ölsäure | Oleic acid
[#]dispergiertes Aluminiumoxid / dispersed alumina

Die in diesem Prospekt aufgeführten Daten sind Richtwerte, die einer produktionsbedingten Toleranz unterliegen. Diese Werte dienen ausschließlich der Produktbeschreibung; sie stellen keine zugesicherten Eigenschaften dar. Es bleibt die Aufgabe des Nutzers, die Tauglichkeit des Produktes für seinen Einsatzzweck zu prüfen.
 All data listed in this brochure are reference values and subject to production tolerances. These values are exclusive to the product description and no guarantee is placed on the properties. It remains the responsibility of the users to test the suitability of the product for their application.