

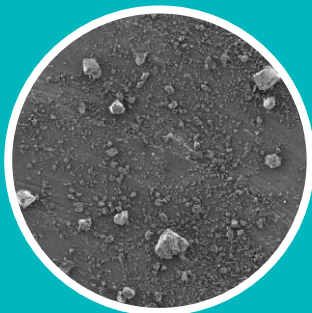
NABALOX®

Aluminiumoxid | Alumina | Al_2O_3

Technisches Datenblatt | Technical data sheet

NABALOX® NO 550 P

Reaktives, multimodales Aluminiumoxid mit definiertem Grobanteil (Feuerfest)
Reactive, multimodal Alumina contains a specified amount of coarse particles (Refractories)



100 µm

NABALOX® NO 550 P

Produktvorteile

- Reaktiv
- Multimodal
- Pumpfähig

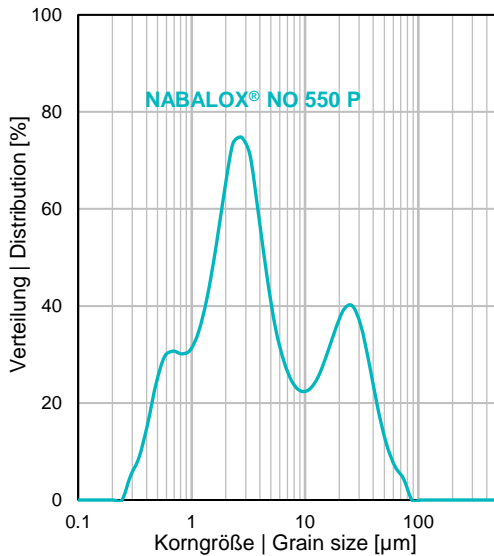
Product advantages

- Reactive
- Multimodal
- Pumpable

Eigenschaften von | Properties of NABALOX® NO 550 P

Analyse Analysis	Einheit Unit	NABALOX® NO 550 P
Al_2O_3	%	99.6
Na_2O	%	0.3
SiO_2	%	0.05
Fe_2O_3	%	0.03
MgO	%	0.02
D_{10}	µm	0.7
D_{50}	µm	3
D_{90}	µm	25
Spez. Oberfläche Spec. surface area (BET)	m^2/g	2

Kornverteilung | Grain size distribution



Die definiert multimodale Korngrößenverteilung von **NABALOX® NO 550 P** liefert auch in sehr wasserarmen Feuerfestbetonen gute Fließfähigkeit, geringe Dilatanz und pumpfähige Konsistenz.

With it's defined multimodal grain size distribution achieves **NABALOX® NO 550 P** in low-water refractories a good flowability, a low dilatancy and a pumpable consistency.

Stoffkonstanten Material constants	NABALOX®
Chemisch Chemical	Aluminum oxide
Chemische Formel Chemical formula	Al ₂ O ₃
Kristallstruktur Crystall structure	α
Mohshärte Mohs hardness	9
Dichte Specific gravity [g/cm ³]	3.9
Brechungsindex Refractive index	1.58

Die in diesem Prospekt aufgeführten Daten sind Richtwerte, die einer produktionsbedingten Toleranz unterliegen. Diese Werte dienen ausschließlich der Produktbeschreibung; sie stellen keine zugesicherten Eigenschaften dar. Es bleibt die Aufgabe des Nutzers, die Tauglichkeit des Produktes für seinen Einsatzzweck zu prüfen.

All data listed in this brochure are reference values and subject to production tolerances. These values are exclusive to the product description and no guarantee is placed on the properties. It remains the responsibility of the users to test the suitability of the product for their application.